

OUTDOOR

 * I PREZZI SONO INDICATIVI
 E CONSIGLIATI AL PUBBLICO

HIKING - Chi ama fare dell'escursionismo non eccessivamente impegnativo, ma di durata e qualità, può affidarsi alle scarpe di questa categoria. Sono ideali per avvicinarsi al mondo dell'outdoor... o dimostrarsi particolarmente avventurieri anche tra le strade cittadine.

TOP DI GAMMA
**ALTRA RUNNING
 LONE PEAK
 ALL WTHR MID**

 MISURE: US da 8 a 15
 PESO: g 428


Tomaia in mesh con rinforzi termosaldati, protezione in gomma sulla punta e contrafforte tallonare, esterno, in TPU; membrana idrorepellente eVent. Fornita di attacco GaiterTrap.

Intersuola in Altra EGO. Altezza 25 mm. Differenziale 0 mm.

Suola in DuraTread con disegno TrailClaw a trazione multidirezionale.

Note del produttore: possibilità di inserimento di ghetta tramite tecnologia GaiterTrap. Categoria Altra Running: Trail - Moderate Cushion.


 EURO:
170,00
130
 SCARPE&SPORT

TOP DI GAMMA

**HOKA ONEONE
TENNINE
HIKE GTX**

MISURE: US da 7 a 14
PESO: g 504



Tomaia in mesh e tessuto RipStop idrorepellente con rinforzi termosaldati, protezione in gomma sulla punta e contrafforte tallonare in TPU; membrana Gore-Tex monostrato.
Allacciatura estesa fino alla punta, trattenuta da alette integrate alla tomaia e da ganci in metallo.
Intersuola in schiuma EVA stampata a compressione con geometria Hubble estesa sul tallone. Differenziale 4 mm (29/33).
Suola in Vibram MegaGrip con tasselli da 5 mm.
Note del produttore, categoria Hoka OneOne: Sky Hike.



EURO:
130,00

HIKING UOMO OUTDOOR

TOP DI GAMMA

**KAYLAND
ALPHA KNIT GTX**

MISURE: UK da 6 a 12m
PESO: g 345



Tomaia in knit mesh a trama differenziata con protezioni in gomma su punta e tallone; membrana Gore-Tex Invisible Fit.
Allacciatura rapida Smart Lacing System con blocco lacci integrato e gancio in metallo.
Intersuola in EVA modellata a doppia densità con piastra di protezione ESS.
Suola Vibram Multiverse.
Note del produttore, categoria Kayland: Fast Hiking.

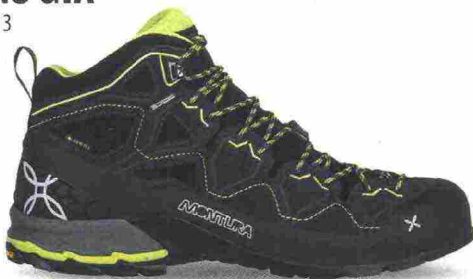


EURO:
149,95

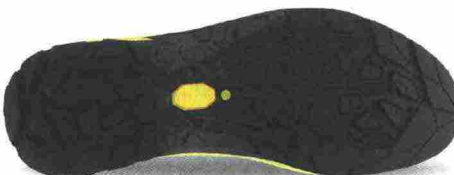
TOP DI GAMMA

**MONTURA
YARU TEKNO GTX**

MISURE: UK da 5 a 13
PESO: g 460



Tomaia in pelle scamosciata idrorepellente con bordo protettivo in PU Pro Tech; membrana Gore-Tex Extended Comfort.
Allacciatura Dual Zone, estesa fino alla punta, differenziata tra parte superiore e inferiore per una perfetta regolazione dei volumi.
Plantare ergonomico con spessore di 2.7 mm.
Sottopiede in TPU. **Intersuola** CFT-XT, in EVA co-iniettata.
Suola Montura Signal, in Vibram mescola Megagrip con climbing zone in punta.
Note del produttore: fornita di plantare extra da 4.5 mm di spessore.



TOP DI GAMMA

**ON
CLOURIDGE**

MISURE: US da 7 a 14
PESO: g 410



Tomaia in RipStop e pelle scamosciata con rifiniture termosaldate.
Allacciatura tradizionale, trattenuta da occhielli rinforzati e ganci in metallo; linguetta in mesh 3D.
Intersuola Speedboard in polipropilene. Differenziale 7 mm.
Suola con strato di gomma MissionGrip con elementi Cloud.



EURO:
209,95

ALTRA RUNNING LONE PEAK HIKER

misure: US da 8 a 15
peso: g 327
prezzo: euro 160,00



Tomaia in mesh chiuso con rinforzi e protezioni in materiale sintetico con contrafforte tallonare, esterno, in TPU.
Allacciatura trattenuta da alette integrate alla tomaia.
Intersuola in Altra EGO. Altezza 25 mm. Differenziale 0 mm.
Suola in DuraTread con disegno TrailClaw a trazione multidirezionale.

CMP RIGEL LOW WP

misure: EUR da 39 a 47
prezzo: euro 79,95



Tomaia in mesh con inserti in pelle scamosciata, parafrango in Kevlar e protezione in gomma sulla punta; fodera in poliestere e membrana impermeabile KlimaProtect.
Allacciatura tradizionale, trattenuta da occhielli rinforzati.
Plantare in schiuma Ortholite con rivestimento in poliestere.
Intersuola in EVA con stabilizzatore tallonare, interno, in TPU.
Suola in gomma con mescola CMP FullOn Grip.

CMP THIAMAT LOW WP

misure: EUR da 39 a 47
prezzo: euro 119,95



Tomaia in nubuck e ArmorTex con fibre in Kevlar con protezione in gomma su punta e tallone; trattamento idrorepellente WaterProof e membrana KlimaProtect.
Allacciatura tradizionale, trattenuta da fettucce e da occhielli rinforzati.
Plantare Ortholite X-40 con rivestimento in poliestere.
Intersuola in Phylon e materiale termoplastico (TPU).
Suola Vibram Winkler EVO S281 con mescola MegaGrip.

CMP YOKE WP

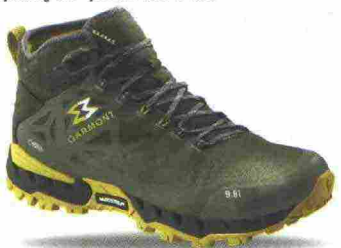
misure: EUR da 39 a 47
prezzo: euro 79,95



Tomaia in knit (maglia di cotone) a trama differenziata con rinforzi strutturali in tessuto e protezione in TPU sulla punta; trattamento idrorepellente WaterProof e membrana KlimaProtect.
Allacciatura tradizionale, trattenuta da fettucce.
Plantare sagomato in EVA con rivestimento in poliestere.
Intersuola in EVA a doppia densità.
Suola in TPR (gomma termoplastica).

GARMONT 9.81 N.AIR.G 2.0 MID GTX

misure: UK da 6 a 12
peso: g 425 - prezzo: euro 174,90



Tomaia in mesh sublimato realizzato con filato rigenerato ECONYL; membrana Gore-Tex Surround.
Allacciatura tradizionale, trattenuta da fettucce e da gancio in metallo.
Plantare in poliuretano con trattamento anti-odore e anti-sudore.
Intersuola in EVA espansa con stabilizzatore tallonare (Stabilizer) in TPU.
Suola Michelin Free Cross con tasselli profondi e aggressivi.
Note del produttore: il filo rigenerato ECONYL è ricavato da reti da pesca dismesse e altri rifiuti di nylon.

GARMONT DRAGONTAIL

misure: UK da 6 a 13
peso: g 405
prezzo: euro 119,90



Tomaia in pelle scamosciata con protezioni in Efoam su punta e tallone.
Allacciatura estesa fino alla punta, trattenuta da occhielli rinforzati.
Plantare in poliuretano con trattamento anti-odore e anti-sudore.
Intersuola in EVA a doppia densità con struttura a zone differenziate.
Suola Garmont, in gomma con tasselli multidirezionali.

GARMONT DRAGONTAIL G-DRY

misure: UK da 6 a 13
peso: g 415
prezzo: euro 139,90



Tomaia in pelle scamosciata con protezioni in Efoam su punta e tallone; membrana impermeabile G-Dry.
Allacciatura estesa fino alla punta, trattenuta da occhielli rinforzati.
Plantare in poliuretano con trattamento anti-odore e anti-sudore.
Intersuola in EVA a doppia densità con struttura a zone differenziate.
Suola Garmont, in gomma con tasselli multidirezionali.

KAYLAND ALPHA GTX

misure: UK da 6 a 12m
peso: g 410
prezzo: euro 139,95



Tomaia in pelle scamosciata con inserti in tessuto sintetico e protezioni in gomma su punta e tallone; membrana Gore-Tex Extended Comfort.
Allacciatura asimmetrica, estesa fino alla punta e trattenuta da occhielli rinforzati e fettucce.
Intersuola in EVA modellata a doppia densità con piastra di protezione ESS.
Suola Vibram Multiverse.
Note del produttore, categoria Kayland: Fast Hiking.

KAYLAND ALPHA KNIT

misure: UK da 6 a 12m
peso: g 340
prezzo: euro 119,95



Tomaia in knit mesh a trama differenziata con protezioni in gomma su punta e tallone; membrana None.
Allacciatura rapida, Smart Lacing System con blocco lacci integrato e gancio in metallo.
Intersuola in EVA modellata a doppia densità con piastra di protezione ESS.
Suola Vibram Multiverse.
Note del produttore, categoria Kayland: Fast Hiking.

KAYLAND STINGER GTX

misure: UK da 6 a 12m
peso: g 380 - prezzo: euro 169,95



Tomaia in mesh con applicazioni termosaldate in poliuretano e protezione in gomma su punta e tallone; membrana Gore-Tex Extended Comfort.
Allacciatura Smart Lacing System con blocco lacci integrato e gancio in metallo; abbinata al sistema ALS (Ankle Lock Technology) per bloccaggio del tallone.
Suola Vibram Multiverse.
Note del produttore, categoria Kayland: Fast Hiking.

LA SPORTIVA SPIRE GTX SURROUND

misure: EUR da 38 a 47m
peso: g 440
prezzo: euro 189,00



Tomaia in mesh ad alta resistenza all'abrasione con struttura Nano-Cells 2.0 e protezione in PU Techlite su punta e tallone; membrana Gore-Tex Surround.
Allacciatura tradizionale, trattenuta da alette integrate alla tomaia.
Plantare Ortholite Mountain Hiking da 5 mm.
Intersuola in EVA compressa con fianchi in TPU e Stability Control System integrato; canali laterali di aerazione, Gore-Tex Surround.
Suola Vibram XS Trek con Impact Break System (IBS).
Note del produttore, categoria La Sportiva: Fast Hiking.

LA SPORTIVA STREAM GTX SURROUND

misure: EUR da 38 a 47m
peso: g 470 - prezzo: euro 199,00



Tomaia in mesh ad alta resistenza all'abrasione con struttura Nano-Cells 2.0 e protezione in PU Techlite su punta e tallone; membrana Gore-Tex Surround.
Allacciatura tradizionale, trattenuta da alette integrate alla tomaia.
Plantare Ortholite Mountain Hiking da 5 mm.
Intersuola in EVA compressa con fianchi in TPU e Stability Control System integrato; canali laterali di aerazione, Gore-Tex Surround.
Suola Vibram XS Trek con Impact Break System (IBS).
Note del produttore, categoria La Sportiva: Fast Hiking.

LA SPORTIVA ULTRA RAPTOR II MID GTX

misure: EUR da 38 a 49m
peso: g 470 - prezzo: euro 185,00



Tomaia in resistente mesh con fascia di rinforzo in microfibra, spalmatura antiabrasione e protezione in gomma sulla punta; membrana Gore-Tex Extended Comfort.
Allacciatura integrata e a supporto della tomaia, trattenuta da fettucce e da gancio in metallo.
Plantare Ortholite Mountain Running.
Intersuola in MEMlex EVA a iniezione con stabilizzatore tallonare in TPU. Differenziale 9 mm.
Suola in mescola aderente FriXion White con tasselli IBS (Impact Brake System).
Note del produttore, categoria La Sportiva: Fast Hiking.

MONTURA YARU AIR

misure: UK da 5 a 13
peso: g 420



Tomaia in tessuto idrorepellente ad alta tenacità con ricami ornamentali e bordo protettivo in PU Pro Tech; foderata in poliammide.
Allacciatura Dual Zone, estesa fino alla punta; linguetta in Air mesh.
Plantare ergonomico con spessore di 2.7 mm.
Sottopiede in TPU.
Intersuola CFT-XT, in EVA co-iniettata.
Suola Montura Signal Trek, in Vibram mescola Duratrek.
Note del produttore: fornita di plantare extra da 4.5 mm di spessore.

MONTURA YARU GTX

misure: UK da 5 a 13
peso: g 430



Tomaia in pelle scamosciata idrorepellente con bordo protettivo in PU Pro Tech; membrana Gore-Tex Extended Comfort.
Allacciatura Dual Zone, estesa fino alla punta.
Plantare ergonomico con spessore di 2.7 mm.
Sottopiede in TPU.
Intersuola CFT-XT, in EVA co-iniettata.
Suola Montura Signal, in Vibram con mescola Megagrip e climbing zone in punta.
Note del produttore: fornita di plantare extra da 4.5 mm di spessore.

ON CLOUDROCK WATERPROOF

misure: US da 7 a 14
peso: g 460
prezzo: euro 219,95



Tomaia in tessuto con sezioni a trama differenziata, rifiniture termosaldate e protezioni in TPU su punta e tallone; membrana idrorepellente WaterProof.
Allacciatura tradizionale, trattenuta da occhiali rinforzati e ganci in metallo.
Intersuola Speedboard in polipropilene. Differenziale 7 mm.
Suola con strato di gomma MissionGrip con elementi Cloud in Zero Gravity Foam.

SALOMON CROSS HIKE MID GTX

misure: UK da 6m a 13m
peso: g 396
prezzo: euro 180,00



Tomaia realizzata senza cuciture (Seamless), in mesh chiuso con rinforzi termosaldati e protezioni in gomma su punta, lati e tallone; membrana Gore-Tex.
Allacciatura Quicklace, trattenuta da fettucce e gancio in metallo.
Plantare Ortholite, estraibile.
Intersuola in EVA modellata con tecnologia ammortizzante EnergyCell e parte tallonare strutturata.
Suola Contagrip TD con tasselli multidirezionali.
Note del produttore, categoria Salomon: Hiking & Multifunction.

SALOMON CROSS OVER CHUKKA GTX

misure: UK da 6m a 13m
peso: g 380
prezzo: euro 150,00



Tomaia realizzata senza cuciture (Seamless), in mesh idrorepellente con rinforzi e protezioni termosaldate in TPU; membrana Gore-Tex.
Allacciatura tradizionale, trattenuta da fettucce e ganci in metallo.
Plantare Ortholite, estraibile.
Intersuola in EVA modellata con tecnologia ammortizzante EnergyCell e con zona tallonare strutturata e incapsulata. Differenziale 10 mm.
Suola Contagrip TD con tasselli pronunciati.
Note del produttore, categoria Salomon: Hiking & Multifunction.

SALOMON OUTLINE MID GTX

misure: UK da 6m a 13m
peso: g 380
prezzo: euro 155,00



Tomaia in mesh chiuso rinforzato da sovrapposizioni e protezioni termosaldate in TPU; membrana Gore-Tex.
Allacciatura tradizionale, trattenuta da fettucce cucite alla tomaia e da gancio in metallo.
Plantare Ortholite, estraibile.
Intersuola in EVA modellata con tecnologia ammortizzante EnergyCell.
Suola Contagrip MD con tasselli da 5 mm.
Note del produttore, categoria Salomon: Hiking & Multifunction.

EXTRA DRY
GESTIONE DEL SUDORE
AD ALTA TECNOLOGIA

www.mico.it
mico
PROTECTION FOR PERFORMANCE

SALOMON OUTLINE PRISM MID GTX
misure: UK da 6m a 12m
peso: g 345
prezzo: euro 155,00



Tomaia in mesh differenziato tra parte anteriore e posteriore con rifiniture termosaldate e protezione sulla punta; membrana Gore-Tex.
Allacciatura tradizionale, trattenuta da gancio in metallo.
Plantare Ortholite, estraibile.
Intersuola in EVA modellata con tecnologia ammortizzante EnergyCell.
Suola Contagrip MD.
Note del produttore, categoria Salomon: Hiking & Multifunction.

SALOMON X ULTRA 4
misure: UK da 6m a 13m
peso: g 360
prezzo: euro 130,00



Tomaia su struttura SensiFit, in mesh con rinforzi in materiale sintetico, fascia laterale Active Support e protezione in gomma sulla punta.
Allacciatura Quicklace con tasca per le stringhe sulla linguetta.
Plantare Ortholite, estraibile.
Intersuola con costruzione stabilizzante ADV-C Chassis, in EVA modellata con tecnologia ammortizzante EnergyCell.
Suola Contagrip MA con tasselli multidirezionali.
Note del produttore, categoria Salomon: Hiking & Multifunction.

SALOMON X ULTRA 4 GTX
misure: UK da 6m a 13m
peso: g 390
prezzo: euro 150,00



Tomaia su struttura SensiFit, in mesh con rinforzi in materiale sintetico, fascia laterale Active Support e protezione in gomma sulla punta; membrana Gore-Tex.
Allacciatura Quicklace con tasca per le stringhe sulla linguetta.
Plantare Ortholite, estraibile.
Intersuola con costruzione stabilizzante ADV-C Chassis, in EVA modellata con tecnologia ammortizzante EnergyCell.
Suola Contagrip MA con tasselli multidirezionali.
Note del produttore, categoria Salomon: Hiking & Multifunction.

SALOMON X ULTRA 4 MID GTX
misure: UK da 6m a 13m
peso: g 390
prezzo: euro 170,00



Tomaia su struttura SensiFit, in mesh con rinforzi in materiale sintetico, fascia laterale Active Support e protezione in gomma sulla punta; membrana Gore-Tex.
Allacciatura tradizionale, integrata alla tomaia tramite il sostegno Active Support e trattenuta da asole in metallo e ganci autobloccanti.
Plantare Ortholite, estraibile.
Intersuola con costruzione stabilizzante ADV-C Chassis, in EVA modellata con tecnologia ammortizzante EnergyCell.
Suola Contagrip MA con tasselli multidirezionali.
Note del produttore, categoria Salomon: Hiking & Multifunction.

SCARPA MAVERICK MID GTX
misure: EUR da 36 a 48
peso: g 475
prezzo: euro 169,00



Tomaia in tessuto tecnico con rinforzi in microfibra PU e protezione in gomma su punta e tallone; membrana Gore-Tex Performance Comfort.
Allacciatura integrata e a sostegno della tomaia, trattenuta da fettucce e ganci in metallo.
Intersuola in EVA a media densità con inserto ammortizzante nella zona tallonare e stabilizzatore DST (Dynamic Stabilizer Torsion) in TPU a spessori differenziati.
Suola Crossover in mescola SuperGum con tasselli profondi 4,5 mm e distanziati.
Note del produttore, categoria SCARPA: Escursionismo – Hiking.

SCARPA MESCALITO
misure: EUR da 36 a 48
peso: g 405
prezzo: euro 169,90



Tomaia in pelle scamosciata idrorepellente con collarino e linguetta in tessuto elasticizzato, protezione asimmetrica in gomma sulla punta e fascia di supporto in PU Tech; membrana Gore-Tex Extended Comfort.
Allacciatura estesa fino alla punta di derivazione climbing.
Intersuola in EVA a doppia densità con inserto ergonomico antitorsione in TPU.
Suola Dynamis LB in Vibram LiteBase con battistrada in mescola Megagrip.
Note del produttore, categoria SCARPA: Approach.

SCARPA MESCALITO MID GTX
misure: EUR da 36 a 48
peso: g 515
prezzo: euro 229,00



Tomaia in pelle scamosciata idrorepellente con collarino e linguetta in tessuto elasticizzato, protezione asimmetrica in gomma sulla punta e fascia di supporto in PU Tech; membrana Gore-Tex Extended Comfort.
Allacciatura estesa fino alla punta di derivazione climbing.
Intersuola in EVA a doppia densità con inserto ergonomico antitorsione in TPU.
Suola Dynamis LB in Vibram LiteBase con battistrada in mescola Megagrip.
Note del produttore, categoria SCARPA: Approach.

SCARPA MOJITO HIKE GTX
misure: EUR da 36 a 50
peso: g 525
prezzo: euro 179,00



Tomaia in pelle scamosciata idrorepellente con protezione in gomma su punta e tallone; membrana Gore-Tex Extended Comfort.
Allacciatura Custom Lacing, estesa fino alla punta e di derivazione climbing.
Intersuola in EVA a media densità per stabilità e Shock-Absorbing.
Suola Salix con battistrada in mescola Vibram XS Trek.
Note del produttore, categoria SCARPA: Escursionismo – Hiking.

SCARPA RUSH
misure: EUR da 36 a 48
peso: g 370
prezzo: euro 139,00



Tomaia in mesh rinforzato da una pellicola esterna termosaldata con protezione in TPU stampato sulla punta; foderata in mesh elasticizzato.
Allacciatura tradizionale, trattenuta da asole elasticizzate e occhio rinforzato.
Intersuola in EVA a doppia densità con stabilizzatore ergonomico DST (Dynamic Stabilizer Torsion) in TPU a spessori differenziati. Differenziale 8 mm.
Suola Free-Dom con tecnologia IKS (Interactive Kinetic System), caratterizzata da strutture incave (cupole) ammortizzanti.
Note del produttore, categoria SCARPA: Escursionismo – Hiking.

TREZETA HURRICANE EVO LOW WP
misure: UK da 6 a 12m
peso: g 390
prezzo: euro 114,95



Tomaia in crosta resistente all'abrasione e tessuto tecnico con protezioni in gomma su punta e tallone; membrana Trezeta WP (WaterStopper).
Allacciatura trattenuta da fettucce e occhielli rinforzati in metallo.
Sottopiede modellato in polipropilene.
Intersuola in Microporosa a doppia densità.
Suola Vibram Winkler EVO.

DONNA

ALTRA RUNNING LONE PEAK ALL-WTHR MID
misure: US da 5m a 11
peso: g 340
prezzo: euro 170,00



Tomaia in mesh con rinforzi termosaldati, protezione in gomma sulla punta e contrafforte tallonare, esterno, in TPU; membrana idrorepellente eVent. Fornita di attacco GaiterTrap.
Intersuola in Altra EGO. Altezza 25 mm. Differenziale 0 mm.
Suola in DuraTread con disegno TrailClaw a trazione multidirezionale.
Note del produttore: possibilità di inserimento di ghetta tramite tecnologia GaiterTrap. Categoria Altra Running: Trail - Moderate Cushion.

ALTRA RUNNING LONE PEAK HIKER
misure: US da 5m a 11
peso: g 281
prezzo: euro 160,00



Tomaia in mesh chiuso con rinforzi e protezioni in materiale sintetico con contrafforte tallonare, esterno, in TPU.
Allacciatura trattenuta da alette integrate alla tomaia.
Intersuola in Altra EGO. Altezza 25 mm. Differenziale 0 mm.
Suola in DuraTread con disegno TrailClaw a trazione multidirezionale.

CMP RIGEL LOW WP
misure: EUR da 36 a 42
prezzo: euro 79,95



Tomaia in mesh con inserti in pelle scamosciata, parafrangio in Kevlar e protezione in gomma sulla punta; fodera in poliestere e membrana impermeabile KlimaProtect.
Allacciatura tradizionale, trattenuta da occhielli rinforzati.
Plantare in schiuma Ortholite con rivestimento in poliestere.
Intersuola in EVA con stabilizzatore tallonare, interno, in TPU.
Suola in gomma con mescola CMP FullOn Grip.

CMP THIAMAT LOW WP
misure: EUR da 36 a 42
prezzo: euro 119,95



Tomaia in nubuck e ArmorTex con fibre in Kevlar con protezione in gomma su punta e tallone; trattamento idrorepellente WaterProof e membrana KlimaProtect.
Allacciatura tradizionale, trattenuta da fettucce e da occhielli rinforzati.
Plantare Ortholite X-40 con rivestimento in poliestere.
Intersuola in Phylon e materiale termoplastico (TPU).
Suola Vibram Winkler EVO S281 con mescola MegaGrip.

CMP YOKE WP
misure: EUR da 36 a 42
prezzo: euro 79,95



Tomaia in knit (maglia di cotone) a trama differenziata con rinforzi strutturali in tessuto e protezione in TPU sulla punta; trattamento idrorepellente WaterProof e membrana KlimaProtect.
Allacciatura tradizionale, trattenuta da fettucce.
Plantare sagomato in EVA con rivestimento in poliestere.
Intersuola in EVA a doppia densità.
Suola in TPR (gomma termoplastica).

GARMONT 9.81 N.AIR.G 2.0 MID GTX WMS
misure: UK da 3 a 8m
peso: g 355 - prezzo: euro 174,90



Tomaia in mesh sublimato realizzato con filato rigenerato ECONYL; membrana Gore-Tex Surround.
Allacciatura tradizionale, trattenuta da fettucce e da gancio in metallo.
Plantare in poliuretano con trattamento anti-odore e anti-sudore.
Intersuola in EVA espansa con stabilizzatore tallonare (Stabilizer) in TPU.
Suola Michelin Free Cross con tasselli profondi e aggressivi.
Note del produttore: il filo rigenerato ECONYL è ricavato da reti da pesca dismesse e altri rifiuti di nylon.

GARMONT DRAGONTAIL G-DRY WMS
misure: UK da 3 a 8m
peso: g 360
prezzo: euro 139,90



Tomaia in pelle scamosciata con protezioni in Efoam su punta e tallone; membrana impermeabile G-Dry.
Allacciatura estesa fino alla punta, trattenuta da occhielli rinforzati.
Plantare in poliuretano con trattamento anti-odore e anti-sudore.
Intersuola in EVA a doppia densità con struttura a zone differenziate.
Suola Garmont, in gomma con tasselli multidirezionali.

GARMONT DRAGONTAIL WMS
misure: UK da 3 a 8m
peso: g 350
prezzo: euro 119,90



Tomaia in pelle scamosciata con protezioni in Efoam su punta e tallone.
Allacciatura estesa fino alla punta, trattenuta da occhielli rinforzati.
Plantare in poliuretano con trattamento anti-odore e anti-sudore.
Intersuola in EVA a doppia densità con struttura a zone differenziate.
Suola Garmont, in gomma con tasselli multidirezionali.

KAYLAND ALPHA KNIT
misure: UK da 3 a 8m
peso: g 300
prezzo: euro 119,95



Tomaia in knit mesh a trama differenziata con protezioni in gomma su punta e tallone; membrana None.
Allacciatura rapida, Smart Lacing System con blocco lacci integrato e gancio in metallo.
Intersuola in EVA modellata a doppia densità con piastra di protezione ESS.
Suola Vibram Multiverse.
Note del produttore: categoria Kayland: Fast Hiking.

KAYLAND ALPHA KNIT GTX
misure: UK da 3 a 8m
peso: g 305
prezzo: euro 149,95



Tomaia in knit mesh a trama differenziata con protezioni in gomma su punta e tallone; membrana Gore-Tex Invisible Fit.
Allacciatura rapida Smart Lacing System con blocco lacci integrato e gancio in metallo.
Intersuola in EVA modellata a doppia densità con piastra di protezione ESS.
Suola Vibram Multiverse.
Note del produttore: categoria Kayland: Fast Hiking.

KAYLAND STINGER GTX
misure: UK da 3 a 8m
peso: g 348
prezzo: euro 169,95



Tomaia in mesh con applicazioni termosaldate in poliuretano e protezione in gomma su punta e tallone; membrana Gore-Tex Extended Comfort.
Allacciatura Smart Lacing System con blocco lacci integrato e gancio in metallo; abbinata al sistema ALS (Ankle Lock Technology) per bloccaggio del tallone.
Suola Vibram Multiverse.
Note del produttore, categoria Kayland: Fast Hiking.

LA SPORTIVA ULTRA RAPTOR II MID GTX
misure: EUR da 36 a 43
peso: g 395 - prezzo: euro 185,00



Tomaia in resistente mesh con fascia di rinforzo in microfibra, spalmatura antiabrasione e protezione in gomma sulla punta; membrana Gore-Tex Extended Comfort.
Allacciatura integrata e a supporto della tomaia, trattenuta da fettucce e da gancio in metallo.
Plantare Ortholite Mountain Running.
Intersuola in MEMlex EVA a iniezione con stabilizzatore tallonare in TPU. Differenziale 9 mm.
Suola in miscela aderente FriXion White con tasselli IBS (Impact Brake System).
Note del produttore, categoria La Sportiva: Fast Hiking.

MONTURA YARU AIR WOMAN
misure: UK da 3 a 8m
peso: g 390



Tomaia in tessuto idrorepellente ad alta tenacità con ricami ornamentali e bordo protettivo in PU Pro Tech; foderata in poliammide.
Allacciatura Dual Zone, estesa fino alla punta, differenziata tra parte superiore ed inferiore, per una perfetta regolazione dei volumi; linguetta in Air mesh.
Plantare ergonomico con spessore di 2,7 mm.
Sottopiede in TPU.
Intersuola CFT-XT, in EVA co-iniettata.
Suola Montura Signal Trek, in Vibram miscela Duratrek.
Note del produttore: fornita di plantare extra da 4,5 mm di spessore.

MONTURA YARU GTX WOMAN
misure: UK da 3 a 8m
peso: g 370



Tomaia in pelle scamosciata idrorepellente con bordo protettivo in PU Pro Tech; membrana Gore-Tex Extended Comfort.
Allacciatura Dual Zone, estesa fino alla punta, differenziata tra parte superiore ed inferiore per una perfetta regolazione dei volumi.
Plantare ergonomico con spessore di 2,7 mm.
Sottopiede in TPU.
Intersuola CFT-XT, in EVA co-iniettata.
Suola Montura Signal, in Vibram miscela Megagrip con climbing zone in punta.
Note del produttore: fornita di plantare extra da 4,5 mm di spessore.

MONTURA YARU TEKNO GTX WOMAN
misure: UK da 2m a 8m
peso: g 390



Tomaia in pelle scamosciata idrorepellente con bordo protettivo in PU Pro Tech; membrana Gore-Tex Extended Comfort.
Allacciatura Dual Zone, estesa fino alla punta, differenziata tra parte superiore ed inferiore per una perfetta regolazione dei volumi.
Plantare ergonomico con spessore di 2,7 mm.
Sottopiede in TPU.
Intersuola CFT-XT, in EVA co-iniettata.
Suola Montura Signal, in Vibram miscela Megagrip con climbing zone in punta.
Note del produttore: fornita di plantare extra da 4,5 mm di spessore.

ON CLOUDRIDGE
misure: US da 5 a 11
peso: g 375
prezzo: euro 209,95



Tomaia in RipStop e pelle scamosciata con rifiniture termosaldate.
Allacciatura tradizionale, trattenuta da occhielli rinforzati e ganci in metallo; linguetta in mesh 3D.
Intersuola Speedboard in polipropilene. Differenziale 7 mm.
Suola con strato di gomma MissionGrip con elementi Cloud.

ON CLOUDROCK WATERPROOF
misure: US da 5 a 11
peso: g 340
prezzo: euro 219,95



Tomaia in tessuto con sezioni a trama differenziata, rifiniture termosaldate e protezioni in TPU su punta e tallone; membrana idrorepellente Waterproof.
Allacciatura tradizionale, trattenuta da occhielli rinforzati e ganci in metallo.
Intersuola Speedboard in polipropilene. Differenziale 7 mm.
Suola con strato di gomma MissionGrip con elementi Cloud in Zero Gravity Foam.

SALOMON CROSS OVER CHUKKA GTX W
misure: UK da 3m a 9m
peso: g 330
prezzo: euro 150,00



Tomaia realizzata senza cuciture (Seamless), in mesh idrorepellente con rinforzi e protezioni termosaldate in TPU; membrana Gore-Tex.
Allacciatura tradizionale, trattenuta da fettucce e ganci in metallo.
Plantare Ortholite, estraibile.
Intersuola in EVA modellata con tecnologia ammortizzante EnergyCell e con zona tallonare strutturata e incapsulata. Differenziale 10 mm.
Suola Contagrip TD con tasselli pronunciati.
Note del produttore, categoria Salomon: Hiking & Multifunction.

SALOMON OUTLINE MID GTX W
misure: UK da 3m a 10m
peso: g 345
prezzo: euro 155,00



Tomaia in mesh chiuso rinforzato da sovrapposizioni e protezioni termosaldate in TPU; membrana Gore-Tex.
Allacciatura tradizionale, trattenuta da fettucce cucite alla tomaia e da gancio in metallo.
Plantare Ortholite, estraibile.
Intersuola in EVA modellata con tecnologia ammortizzante EnergyCell.
Suola Contagrip MD con tasselli da 5 mm.
Note del produttore, categoria Salomon: Hiking & Multifunction.

EXTRA DRY
GESTIONE DEL SUDORE AD ALTA TECNOLOGIA
www.mico.it
PROTECTION FOR PERFORMANCE

HIKING DONNA OUTDOOR

SALOMON OUTLINE PRISM MID GTX W
misure: UK da 3m a 8m
peso: g 260
prezzo: euro 155,00



Tomaia in mesh differenziato tra parte anteriore e posteriore con rifiniture termosaldate e protezione sulla punta; membrana Gore-Tex.
Allacciatura tradizionale, trattenuta da gancio in metallo.
Plantare Ortholite, estraibile.
Intersuola in EVA modellata con tecnologia ammortizzante EnergyCell.
Suola Contagrip MD.
Note del produttore, categoria Salomon: Hiking & Multifunction.

SALOMON VAYA MID GTX
misure: UK da 3m a 8m
peso: g 330
prezzo: euro 140,00



Tomaia realizzata con pannelli SensiFlex elasticizzati e con rifiniture e protezioni termosaldate in TPU; membrana Gore-Tex.
Allacciatura tradizionale, trattenuta da fettucce cucite alla tomaia e da ganci in metallo.
Plantare Ortholite, estraibile.
Intersuola in EVA modellata con tecnologia ammortizzante EnergyCell.
Suola Contagrip MD.
Note del produttore, categoria Salomon: Hiking & Multifunction.

SALOMON X ULTRA 4 W
misure: UK da 3m a 9m
peso: g 315
prezzo: euro 130,00



Tomaia su struttura SensiFit, in mesh con rinforzi in materiale sintetico, fascia laterale Active Support e protezione in gomma sulla punta.
Allacciatura Quicklace con tasca per le stringhe sulla linguetta.
Plantare Ortholite, estraibile.
Intersuola con costruzione stabilizzante ADV-C Chassis, in EVA modellata con tecnologia ammortizzante EnergyCell.
Suola Contagrip MA con tasselli multidirezionali.
Note del produttore, categoria Salomon: Hiking & Multifunction.

SALOMON X ULTRA 4 GTX W
misure: UK da 3m a 9m
peso: g 330
prezzo: euro 150,00



Tomaia su struttura SensiFit, in mesh con rinforzi in materiale sintetico, fascia laterale Active Support e protezione in gomma sulla punta; membrana Gore-Tex.
Allacciatura Quicklace con tasca per le stringhe sulla linguetta.
Plantare Ortholite, estraibile.
Intersuola con costruzione stabilizzante ADV-C Chassis, in EVA modellata con tecnologia ammortizzante EnergyCell.
Suola Contagrip MA con tasselli multidirezionali.
Note del produttore, categoria Salomon: Hiking & Multifunction.

SALOMON X ULTRA 4 MID GTX W
misure: UK da 3m a 9m
peso: g 370
prezzo: euro 170,00



Tomaia su struttura SensiFit, in mesh con rinforzi in materiale sintetico, fascia laterale Active Support e protezione in gomma sulla punta; membrana Gore-Tex.
Allacciatura tradizionale, integrata alla tomaia tramite il sostegno Active Support e trattenuta da asole in metallo e ganci autobloccanti.
Plantare Ortholite, estraibile.
Intersuola con costruzione stabilizzante ADV-C Chassis, in EVA modellata con tecnologia ammortizzante EnergyCell.
Suola Contagrip MA con tasselli multidirezionali.
Note del produttore, categoria Salomon: Hiking & Multifunction.

SCARPA MESCALITO
misure: EUR da 36 a 42
peso: g 345
prezzo: euro 169,90



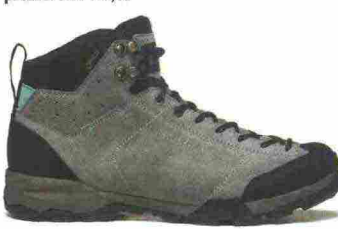
Tomaia in pelle scamosciata idrorepellente con collarino e linguetta in tessuto elasticizzato, protezione asimmetrica in gomma sulla punta e fascia di supporto in PU Tech; membrana Gore-Tex Extended Comfort.
Allacciatura estesa fino alla punta di derivazione climbing.
Intersuola in EVA a doppia densità con inserto ergonomico antitorsione in TPU.
Suola Dynamis LB in Vibram LiteBase con battistrada in mescola Megagrip.
Note del produttore, categoria SCARPA: Approach.

SCARPA MESCALITO MID GTX
misure: EUR da 36 a 42
peso: g 435
prezzo: euro 229,00



Tomaia in pelle scamosciata idrorepellente con collarino e linguetta in tessuto elasticizzato, protezione asimmetrica in gomma sulla punta e fascia di supporto in PU Tech; membrana Gore-Tex Extended Comfort.
Allacciatura estesa fino alla punta di derivazione climbing.
Intersuola in EVA a doppia densità con inserto ergonomico antitorsione in TPU.
Suola Dynamis LB in Vibram LiteBase con battistrada in mescola Megagrip.
Note del produttore, categoria SCARPA: Approach.

SCARPA MOJITO HIKE GTX
misure: EUR da 36 a 42
peso: g 440
prezzo: euro 179,00



Tomaia in pelle scamosciata idrorepellente con protezione in gomma su punta e tallone; membrana Gore-Tex Extended Comfort.
Allacciatura Custom Lacing, estesa fino alla punta e di derivazione climbing.
Intersuola in EVA a media densità per stabilità e Shock-Absorbing.
Suola Salix con battistrada in mescola Vibram XS Trek.
Note del produttore, categoria SCARPA: Escursionismo - Hiking.

SCARPA RUSH
misure: EUR da 36 a 42
peso: g 300
prezzo: euro 139,00



Tomaia in mesh rinforzato da una pellicola esterna termosaldata con protezione in TPU stampato sulla punta; foderata in mesh elasticizzato.
Allacciatura tradizionale, trattenuta da asole elasticizzate e occhio rinforzato.
Intersuola in EVA a doppia densità con stabilizzatore ergonomico DST (Dynamic Stabilizer Torsion) in TPU a spessori differenziati. Differenziale 8 mm.
Suola Free-Dom con tecnologia IKS (Interactive Kinetic System), caratterizzata da strutture incave (cupole) ammortizzanti.
Note del produttore, categoria SCARPA: Escursionismo - Hiking.

TREZETA CLAIRE EVO WP W
misure: UK da 3 a 8m
peso: g 410 - prezzo: euro 99,95



Tomaia in pelle scamosciata resistente all'abrasione e tessuto sintetico con protezione sulla punta; membrana Trezeta WF (WaterStopper).
Allacciatura trattenuta da asole e ganci in metallo.
Sottopiede sagomato in polipropilene.
Intersuola in EVA modellata.
Suola Vibram Cheshirecat.